

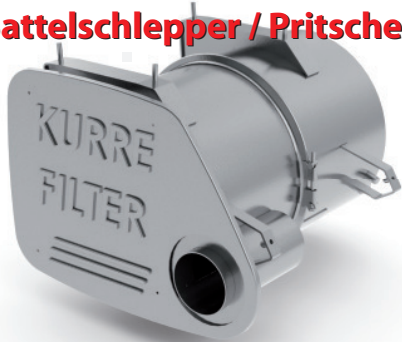


Produkte

Der Kurre-Filter ist ein Produkt der KUTEC GmbH & Co. KG, dieser Dieselpartikelfilter ist speziell für den LKW Fernverkehr entwickelt worden.

Zusammen mit BASF konnten wir in einer intensiven Entwicklungsphase unsere Dieselpartikelfilter stetig verbessern und sind stolz mit dem Kurre-Filter einen Standard in der Abgasnachbehandlung geschaffen zu haben, der hohe Maßstäbe erfüllt.

**MAN - F2000
Sattelschlepper / Pritsche**



Dieselpartikelfilter - ON-ROAD / Ausführung für MAN - F2000 Sattelschlepper / Pritsche



Dieselpartikelfilter - ON-ROAD / Ausführung für MAN Sattelschlepper / Pritsche

**MAN - Sonderfahrzeug
mit hinterm Fahrerhaus nach oben
gezogenen Auspuffrohr**



Dieselpartikelfilter - ON-ROAD / Ausführung für MAN - Sonderfahrzeug mit hinterm Fahrerhaus nach oben gezogenen Auspuffrohr

MAN



MAN - Sattelschlepper / Pritsche

Bestellnummer: **KU-DPF-12x12-MAN-01-0000178**

Unter Berücksichtigung Ihrer Fahrzeugdaten können Sie den passenden Dieselpartikelfilter für die nachstehenden Fahrzeugtypen bestellen.

Bezeichnung	Baujahr von/ bis	Motortyp	Nennleistung kW bei min-1	Euro-Norm
TGA 18-41 t	05/2004	D2066	228/1900	EURO III (1999/96/EG;A)
TGA 18-41 t	05/2004	D2066	235/1900	EURO III (1999/96/EG;A)
TGA 18-41 t	05/2004	D2066	257/1900	EURO III (1999/96/EG;A)
TGA 18-41 t	05/2004	D2066	265/1900	EURO III (1999/96/EG;A)
TGA 18-41 t	05/2004	D2066	287/1900	EURO III (1999/96/EG;A)
TGA 18-41 t	05/2004	D2066	294/1900	EURO III (1999/96/EG;A)
TGA 18-41 t	05/2004	D2066	316/1900	EURO III (1999/96/EG;A)
TGA 18-41 t	05/2004	D2066	324/1900	EURO III (1999/96/EG;A)
TGA 18-41 t	09/2002	D2866	177-186/1900	EURO III (1999/96/EG;A)
TGA 18-41 t	09/2002	D2866	191/1900	EURO III (1999/96/EG;A)
TGA 18-41 t	09/2002	D2866	198-229/1900	EURO III (1999/96/EG;A)
TGA 18-41 t	09/2002	D2866	243/1900	EURO III (1999/96/EG;A)
TGA 18-41 t	09/2002	D2866	257/1900	EURO III (1999/96/EG;A)
TGA 18-41 t	09/2002	D2866	265/1900	EURO III (1999/96/EG;A)
TGA 18-41 t	09/2002	D2866	272-274/1900	EURO III (1999/96/EG;A)
TGA 18-41 t	09/2002	D2866	294-309/1900	EURO III (1999/96/EG;A)
TGA 18-41 t	04/2000	D2876	338/1900	EURO III (1999/96/EG;A)
TGA 18-41 t	09/2002	D2876	353/1900	EURO III (1999/96/EG;A)
TGA 18-41 t	01/2006	D2676	353/1900	EURO III (1999/96/EG;A)

The MAN logo is displayed vertically in white text on a dark blue background.

MAN - F2000 Sattelschlepper / Pritsche

Bestellnummer: **KU-DPF-12x12-MAN-01-0000243**

Unter Berücksichtigung Ihrer Fahrzeugdaten können Sie den passenden Dieselpartikelfilter für die nachstehenden Fahrzeugtypen bestellen.

Bezeichnung	Baujahr von/ bis	Motortyp	Nennleistung kW bei min-1	Euro-Norm
F2000 19-27 t	01/1994	D2865	189/1800	EURO II
F2000 19-32 t	01/1994	D2865	213/1800	EURO II
F2000 19-41 t	06/1998	D2866	228/1800	EURO II
F2000 19-33 t	01/1994	D2865	235/1800	EURO II
F2000 19-41 t	01/1994	D2865	250/1800	EURO II
F2000 19-41 t	06/1998	D2866	265/1800	EURO II
F2000 19-41 t	01/1994	D2866	272/1800	EURO II
F2000 19-41 t	01/1994	D2866	294/1800	EURO II
F2000 19-41 t	06/1998	D2866	301/1800	EURO II
F2000 19-41 t	01/1994	D2866	309/1800	EURO II
F2000 19-41 t	01/1994	D2876	338/1800	EURO II

MAN



MAN - Sonderfahrzeug

(mit hinterm Fahrerhaus nach oben gezogenen Auspuffrohr)

Bestellnummer: **KU-DPF-12x12-MAN-01-0000241**

Unter Berücksichtigung Ihrer Fahrzeugdaten können Sie den passenden Dieselpartikelfilter für die nachstehenden Fahrzeugtypen bestellen.

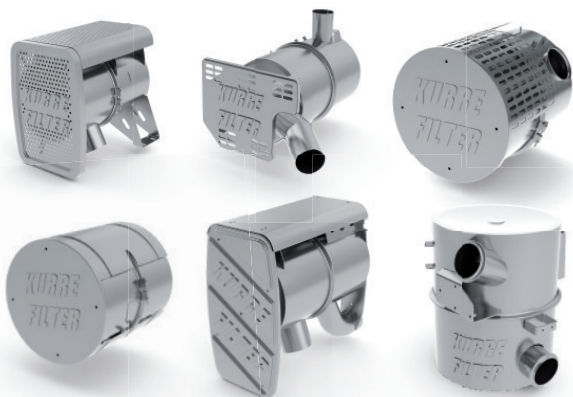
Bezeichnung	Baujahr von/ bis	Motortyp	Nennleistung kW bei min-1	Euro-Norm
TGA 18-41 t	05/2004	D2066	228/1900	EURO III (1999/96/EG;A)
TGA 18-41 t	05/2004	D2066	235/1900	EURO III (1999/96/EG;A)
TGA 18-41 t	05/2004	D2066	257/1900	EURO III (1999/96/EG;A)
TGA 18-41 t	05/2004	D2066	265/1900	EURO III (1999/96/EG;A)
TGA 18-41 t	05/2004	D2066	287/1900	EURO III (1999/96/EG;A)
TGA 18-41 t	05/2004	D2066	294/1900	EURO III (1999/96/EG;A)
TGA 18-41 t	05/2004	D2066	316/1900	EURO III (1999/96/EG;A)
TGA 18-41 t	05/2004	D2066	324/1900	EURO III (1999/96/EG;A)
TGA 18-41 t	09/2002	D2866	177-186/1900	EURO III (1999/96/EG;A)
TGA 18-41 t	09/2002	D2866	198-229/1900	EURO III (1999/96/EG;A)
TGA 18-41 t	09/2002	D2866	243/1900	EURO III (1999/96/EG;A)
TGA 18-41 t	09/2002	D2866	257/1900	EURO III (1999/96/EG;A)
TGA 18-41 t	09/2002	D2866	265/1900	EURO III (1999/96/EG;A)
TGA 18-41 t	09/2002	D2876	272-274/1900	EURO III (1999/96/EG;A)
TGA 18-41 t	09/2002	D2876	294-309/1900	EURO III (1999/96/EG;A)
TGA 18-41 t	04/2000	D2876	338/1900	EURO III (1999/96/EG;A)
TGA 18-41 t	09/2002	D2876	353/1900	EURO III (1999/96/EG;A)
TGA 18-41 t	01/2006	D2676	353/1900	EURO III (1999/96/EG;A)



Produkte

Der Kurre-Filter ist ein Produkt der KUTEC GmbH & Co. KG, dieser Dieselpartikelfilter ist speziell für den LKW Fernverkehr entwickelt worden.

Zusammen mit BASF konnten wir in einer intensiven Entwicklungsphase unsere Dieselpartikelfilter stetig verbessern und sind stolz mit dem Kurre-Filter einen Standard in der Abgasnachbehandlung geschaffen zu haben, der hohe Maßstäbe erfüllt.



Dieselpartikelfilter - ON-ROAD / Ausführung für Sattelschlepper / Pritsche der Fabrikate MERCEDES/MAN/VOLVO/SCANIA/DAF/IVECO

MERCEDES - Sonderfahrzeug mit hinterm Fahrerhaus nach oben gezogenen Auspuffrohr



Dieselpartikelfilter - ON-ROAD / Ausführung für MERCEDES - Sonderfahrzeug mit hinterm Fahrerhaus nach oben gezogenen Auspuffrohr

MAN - Sonderfahrzeug mit hinterm Fahrerhaus nach oben gezogenen Auspuffrohr



Dieselpartikelfilter - ON-ROAD / Ausführung für MAN - Sonderfahrzeug mit hinterm Fahrerhaus nach oben gezogenen Auspuffrohr

MAN - F2000 Sattelschlepper / Pritsche



Dieselpartikelfilter - ON-ROAD / Ausführung für MAN - F2000 Sattelschlepper / Pritsche

MERCEDES - Sonderfahrzeug mit hinterm Fahrerhaus stehender Auspuffanlage, z.B. Betonmischer



Dieselpartikelfilter - ON-ROAD / Ausführung für MERCEDES - Sonderfahrzeug mit hinterm Fahrerhaus stehender Auspuffanlage, z.B. Betonmischer