



Produkt

Der Kurre-Filter ist ein Produkt der KUTEC GmbH & Co. KG, dieser Dieselpartikelfilter ist speziell für den LKW Fernverkehr entwickelt worden.

Zusammen mit BASF konnten wir in einer intensiven Entwicklungsphase unsere Dieselpartikelfilter stetig verbessern und sind stolz mit dem Kurre-Filter einen Standard in der Abgasnachbehandlung geschaffen zu haben, der hohe Maßstäbe erfüllt.



Dieselpartikelfilter - ON-ROAD / Ausführung
für Volvo - Sattelschlepper / Pritsche



VOLVO - Sattelschlepper / Pritsche

Bestellnummer: **KU-DPF-12x12-VOLVO-01-0000177**

Unter Berücksichtigung Ihrer Fahrzeugdaten können Sie den passenden Dieselpartikelfilter für die nachstehenden Fahrzeugtypen bestellen.

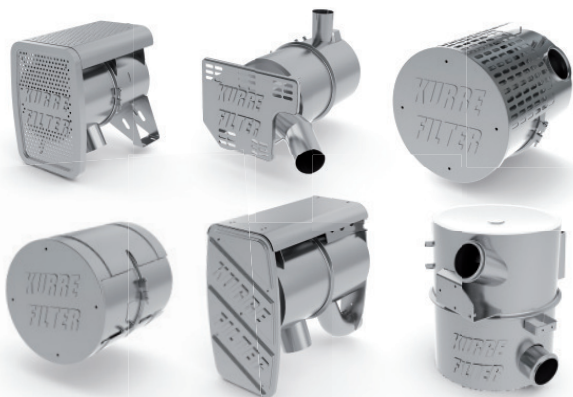
Bezeichnung	Baujahr von/ bis	Motortyp	Nennleistung kW bei min-1	Euro-Norm
FM12/340 FM12H/340	08/1998-09/2005	D12	250/1900	EURO III (1999/96/EG;A)
FM12/380 FM12H/380	08/1998-09/2005	D12	279/1900	EURO III (1999/96/EG;A)
FM12/420 FM12H/420	08/1998-09/2005	D12	309/1900	EURO III (1999/96/EG;A)
FM13/360 FM360	11/2005	D13	264/1900	EURO III (1999/96/EG;A)
FM13/400 FM400	09/2005	D13	294/1900	EURO III (1999/96/EG;A)
FM13/440 FM440	09/2005	D13	324/1900	EURO III (1999/96/EG;A)
FM13/480 FM480	09/2005	D13	353/1900	EURO III (1999/96/EG;A)
FH12/340	08/1993	D12	250/1900	EURO II
FH12/380	08/1993	D12	279/1900	EURO II
FH12/420	08/1993	D12	309/1900	EURO II
FH12/460	08/1998	D12	338/1900	EURO II
FL12/380 FL12H/380	09/1995-09/1998	D12	279/1900	EURO II
FL12/420 FL12H/420	09/1995-09/1998	D12	309/1900	EURO II
FH13/400 FH400	09/1995	D13	294/1900	EURO III (1999/96/EG;A)
FH13/440 FH440	09/1995	D13	324/1900	EURO III (1999/96/EG;A)
FH13/408 FH480	09/1995	D13	353/1900	EURO III (1999/96/EG;A)
NH12/420	05/1999	D12	309/1900	EURO III (1999/96/EG;A)



Produkte

Der Kurre-Filter ist ein Produkt der KUTEC GmbH & Co. KG, dieser Dieselpartikelfilter ist speziell für den LKW Fernverkehr entwickelt worden.

Zusammen mit BASF konnten wir in einer intensiven Entwicklungsphase unsere Dieselpartikelfilter stetig verbessern und sind stolz mit dem Kurre-Filter einen Standard in der Abgasnachbehandlung geschaffen zu haben, der hohe Maßstäbe erfüllt.



Dieselpartikelfilter - ON-ROAD / Ausführung für Sattelschlepper / Pritsche der Fabrikate MERCEDES/MAN/VOLVO/SCANIA/DAF/IVECO

MERCEDES - Sonderfahrzeug mit hinterm Fahrerhaus nach oben gezogenen Auspuffrohr



Dieselpartikelfilter - ON-ROAD / Ausführung für MERCEDES - Sonderfahrzeug mit hinterm Fahrerhaus nach oben gezogenen Auspuffrohr

MAN - Sonderfahrzeug mit hinterm Fahrerhaus nach oben gezogenen Auspuffrohr



Dieselpartikelfilter - ON-ROAD / Ausführung für MAN - Sonderfahrzeug mit hinterm Fahrerhaus nach oben gezogenen Auspuffrohr

MAN - F2000 Sattelschlepper / Pritsche



Dieselpartikelfilter - ON-ROAD / Ausführung für MAN - F2000 Sattelschlepper / Pritsche

MERCEDES - Sonderfahrzeug mit hinterm Fahrerhaus stehender Auspuffanlage, z.B. Betonmischer



Dieselpartikelfilter - ON-ROAD / Ausführung für MERCEDES - Sonderfahrzeug mit hinterm Fahrerhaus stehender Auspuffanlage, z.B. Betonmischer