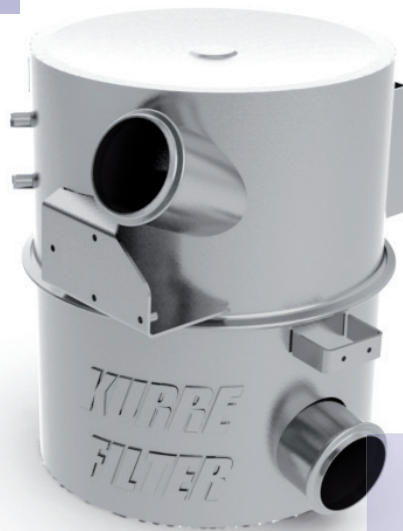




Produkt

Der Kurre-Filter ist ein Produkt der KUTEC GmbH & Co. KG, dieser Dieselpartikelfilter ist speziell für den LKW Fernverkehr entwickelt worden.

Zusammen mit BASF konnten wir in einer intensiven Entwicklungsphase unsere Dieselpartikelfilter stetig verbessern und sind stolz mit dem Kurre-Filter einen Standard in der Abgasnachbehandlung geschaffen zu haben, der hohe Maßstäbe erfüllt.



Dieselpartikelfilter - ON-ROAD / Ausführung
für Scania - Sattelschlepper / Pritsche



SCANIA- Sattelschlepper / Pritsche

Bestellnummer: **KU-DPF-12x12-SCANIA-01-0000188**

Unter Berücksichtigung Ihrer Fahrzeugdaten können Sie den passenden Dieselpartikelfilter für die nachstehenden Fahrzeugtypen bestellen.

Bezeichnung	Baujahr von/ bis	Motortyp	Nennleistung kW bei min-1	Euro-Norm
Serie 4 114C,G,L/340	03/1998	DC11	237/1900	EURO II
Serie 4 114C,G,L/340	03/1998	DC11	250/1900	EURO II
Serie 4 T114C,G,L/340	03/1998	DC11	250/1900	EURO II
Serie 4 114C,G,L/380	03/1998	DC11	279-280/1900	EURO II
Serie 4 T114C,G,L/380	03/1998	DC11	279-280/1900	EURO II
Serie 4 114C,G,L/340	05/1996	DC11	250/1900	EURO II
Serie 4 124C,G,L/360	05/1996	DC12	265/1900	EURO II
Serie 4 24C,G,L/420	05/1996	DC12	308-309/1900	EURO II
Serie 4 T124C,G,L/420	05/1996	DC12	308-309/1900	EURO II
Serie 4 124C,G,L/360	09/1995	DSC12	265/1900	EURO II
Serie 4 T124C,G,L/360	05/1995	DSC12	265/1900	EURO II
Serie 4 124C,G,L/400	05/1996	DSC12	294/1900	EURO II
Serie 4 T124C,G,L/400	05/1996	DSC12	294/1900	EURO II
Serie 4 124C,G,L/420	05/1996	DSC12	309/1900	EURO II
Serie 4 T124C,G,L/420	05/1996	DSC12	309/1900	EURO II
Serie 4 124C,G,L/440	01/2001	DT12	324/1900	EURO II
Serie 4 124C,G,L/470	01/2001	DT12	345/1900	EURO II
T124C,G,L/470	01/2001	DT12	345/1900	EURO II
Serie 4 114C,G,L/340	05/1996	DSC11	250/1900	EURO II
Serie 4T114C,G,L/340	05/1996	DSC11	250/1900	EURO II
Serie 4 144C,G,L/460	09/1995	DSC14	338/1900	EURO II
Serie 4T144C,G,L/460	09/1995	DSC14	338/1900	EURO II



SCANIA- Sattelschlepper / Pritsche

Bestellnummer: **KU-DPF-12x12-SCANIA-01-0000188**

Unter Berücksichtigung Ihrer Fahrzeugdaten können Sie den passenden Dieselpartikelfilter für die nachstehenden Fahrzeugtypen bestellen.

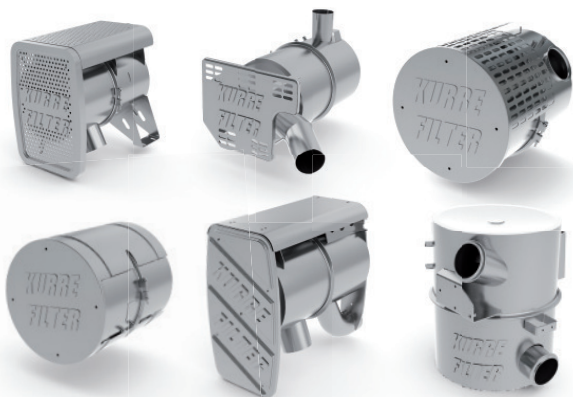
Bezeichnung	Baujahr von/ bis	Motortyp	Nennleistung kW bei min-1	Euro-Norm
Serie PGRT 340	03/2004	DC11	250/1900	EURO III (1999/96/EG;A)
Serie PGRT 380	03/2004	DC11	279/1900	EURO III (1999/96/EG;A)
Serie PGRT 340	03/2004	DC12	250/1900	EURO III (1999/96/EG;A)
Serie PGRT 380	03/2004	DC12	279-280/1900	EURO III (1999/96/EG;A)
Serie PGRT 420	03/2004	DC12	309/1900	EURO III (1999/96/EG;A)
Serie PGRT 420	03/2004	DT12	309/1900	EURO III (1999/96/EG;A)
Serie PGRT 470	03/2004	DT12	345/1900	EURO III (1999/96/EG;A)



Produkte

Der Kurre-Filter ist ein Produkt der KUTEC GmbH & Co. KG, dieser Dieselpartikelfilter ist speziell für den LKW Fernverkehr entwickelt worden.

Zusammen mit BASF konnten wir in einer intensiven Entwicklungsphase unsere Dieselpartikelfilter stetig verbessern und sind stolz mit dem Kurre-Filter einen Standard in der Abgasnachbehandlung geschaffen zu haben, der hohe Maßstäbe erfüllt.



Dieselpartikelfilter - ON-ROAD / Ausführung für Sattelschlepper / Pritsche der Fabrikate MERCEDES/MAN/VOLVO/SCANIA/DAF/IVECO

MERCEDES - Sonderfahrzeug mit hinterm Fahrerhaus nach oben gezogenen Auspuffrohr



Dieselpartikelfilter - ON-ROAD / Ausführung für MERCEDES - Sonderfahrzeug mit hinterm Fahrerhaus nach oben gezogenen Auspuffrohr

MAN - Sonderfahrzeug mit hinterm Fahrerhaus nach oben gezogenen Auspuffrohr



Dieselpartikelfilter - ON-ROAD / Ausführung für MAN - Sonderfahrzeug mit hinterm Fahrerhaus nach oben gezogenen Auspuffrohr

MAN - F2000 Sattelschlepper / Pritsche



Dieselpartikelfilter - ON-ROAD / Ausführung für MAN - F2000 Sattelschlepper / Pritsche

MERCEDES - Sonderfahrzeug mit hinterm Fahrerhaus stehender Auspuffanlage, z.B. Betonmischer



Dieselpartikelfilter - ON-ROAD / Ausführung für MERCEDES - Sonderfahrzeug mit hinterm Fahrerhaus stehender Auspuffanlage, z.B. Betonmischer