



## Produkt

Der Kurre-Filter ist ein Produkt der KUTEC GmbH & Co. KG, dieser Dieselpartikelfilter ist speziell für den LKW Fernverkehr entwickelt worden.

Zusammen mit BASF konnten wir in einer intensiven Entwicklungsphase unsere Dieselpartikelfilter stetig verbessern und sind stolz mit dem Kurre-Filter einen Standard in der Abgasnachbehandlung geschaffen zu haben, der hohe Maßstäbe erfüllt.



Dieselpartikelfilter - ON-ROAD / Ausführung  
für DAF - Sattelschlepper / Pritsche

**DAF**

# DAF - Sattelschlepper / Pritsche

Bestellnummer: **KU-DPF-12x12-DAF-01-0000187**

Unter Berücksichtigung Ihrer Fahrzeugdaten können Sie den passenden Dieselpartikelfilter für die nachstehenden Fahrzeugtypen bestellen.

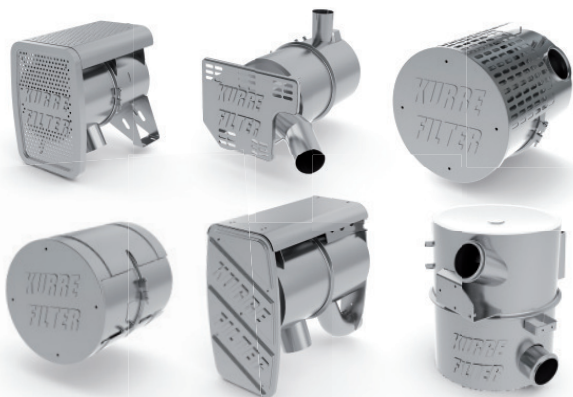
Bezeichnung	Baujahr von/ bis	Motortyp	Nennleistung kW bei min-1	Euro-Norm
<b>XF95 / 95.380</b>	09/2002	XE280	280/1900	EURO III (1999/96/EG;A)
<b>XF95 / 95.430</b>	09/2002	XE315	315/1900	EURO III (1999/96/EG;A)
<b>XF95 / 95.480</b>	09/2002	XE355	355/1900	EURO III (1999/96/EG;A)
<b>95 XF / 95.380</b>	01/1997-09/2002	XE280	280/1900	EURO II
<b>95 XF / 95.420</b>	01/1997-09/2002	XE315	315/1900	EURO II
<b>95 XF / 95.480</b>	01/1997-09/2002	XE355	355/1900	EURO II
<b>CF 84 / 85.340</b>	01/2001	XE250	250/1900	EURO III (1999/96/EG;A)
<b>CF85 / 85.380</b>	01/2001	XE280	280/1900	EURO III (1999/96/EG;A)
<b>CF85 / 85.430</b>	01/2001	XE315	315/1900	EURO III (1999/96/EG;A)
<b>CF85 / 85.480</b>	01/2001	XE355	355/1900	EURO III (1999/96/EG;A)
<b>85 CF / 85.340</b>	02/1998-12/2000	XF250	250/1900	EURO II
<b>85 CF / 85.380</b>	02/1998-12/2000	XF280	280/1900	EURO II
<b>85 CF / 85.430</b>	02/1998-12/2000	XF315	315/1900	EURO II



## Produkte

Der Kurre-Filter ist ein Produkt der KUTEC GmbH & Co. KG, dieser Dieselpartikelfilter ist speziell für den LKW Fernverkehr entwickelt worden.

Zusammen mit BASF konnten wir in einer intensiven Entwicklungsphase unsere Dieselpartikelfilter stetig verbessern und sind stolz mit dem Kurre-Filter einen Standard in der Abgasnachbehandlung geschaffen zu haben, der hohe Maßstäbe erfüllt.



Dieselpartikelfilter - ON-ROAD / Ausführung für Sattelschlepper / Pritsche der Fabrikate MERCEDES/MAN/VOLVO/SCANIA/DAF/IVECO

### **MERCEDES - Sonderfahrzeug** mit hinterm Fahrerhaus nach oben gezogenen Auspuffrohr



Dieselpartikelfilter - ON-ROAD / Ausführung für MERCEDES - Sonderfahrzeug mit hinterm Fahrerhaus nach oben gezogenen Auspuffrohr

### **MAN - Sonderfahrzeug** mit hinterm Fahrerhaus nach oben gezogenen Auspuffrohr



Dieselpartikelfilter - ON-ROAD / Ausführung für MAN - Sonderfahrzeug mit hinterm Fahrerhaus nach oben gezogenen Auspuffrohr

### **MAN - F2000** Sattelschlepper / Pritsche



Dieselpartikelfilter - ON-ROAD / Ausführung für MAN - F2000 Sattelschlepper / Pritsche

### **MERCEDES - Sonderfahrzeug** mit hinterm Fahrerhaus stehender Auspuffanlage, z.B. Betonmischer



Dieselpartikelfilter - ON-ROAD / Ausführung für MERCEDES - Sonderfahrzeug mit hinterm Fahrerhaus stehender Auspuffanlage, z.B. Betonmischer